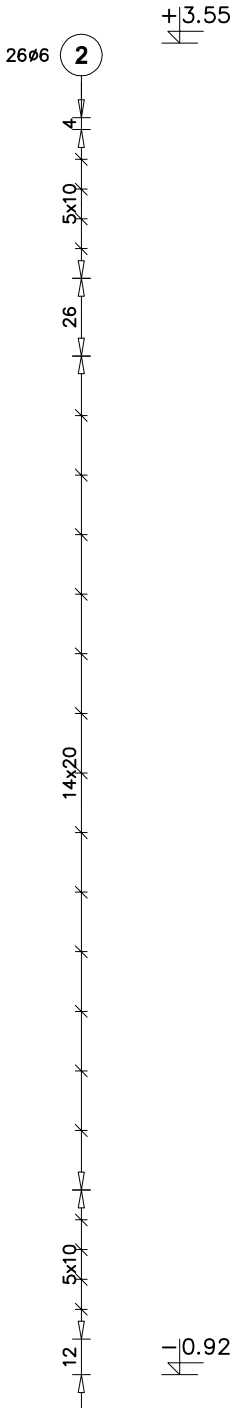
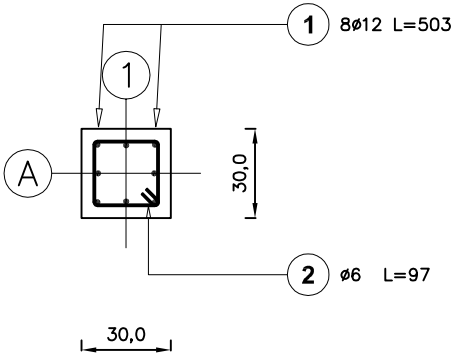
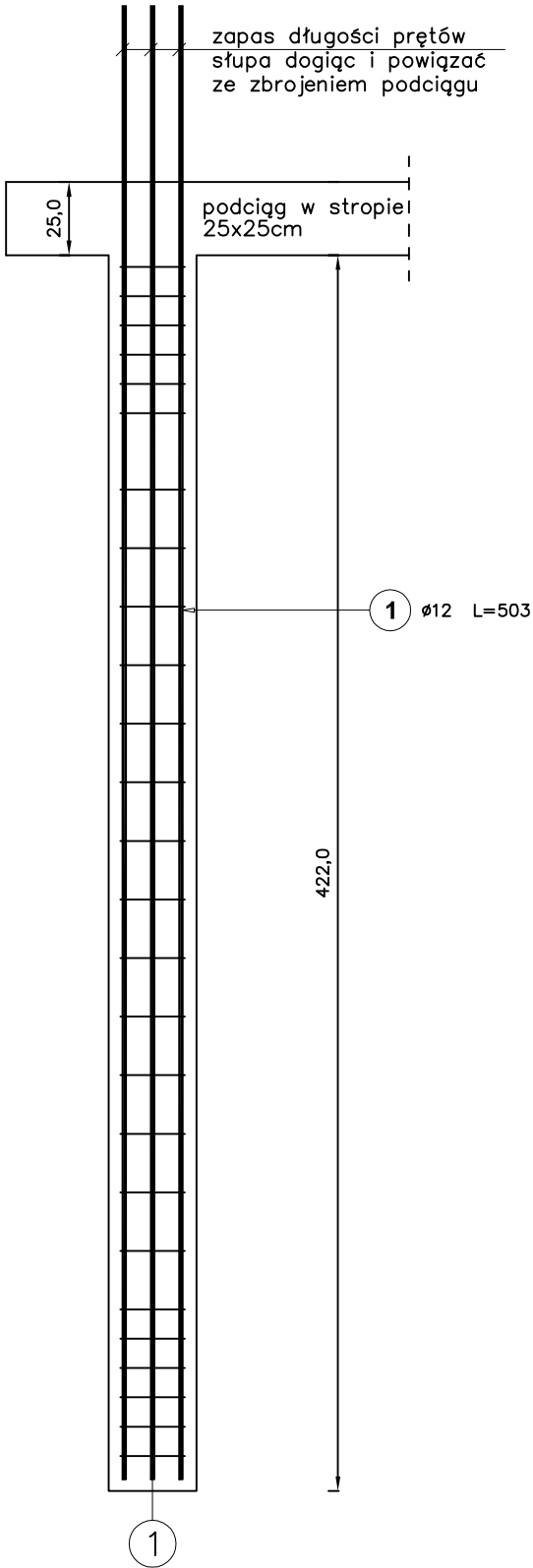


SŁUP ŻELBETOWY SZ3



Elementy		Nr pręta	Średnica (mm)	Długość (m)	Ilość prętów		Długość całkowita pręta (m)		
Nazwa	Ilość				w elementach	ogółem	A-0	A-III	
Słup SZ3	5	1	12	5,03	8	40		201,20	
		2	6	0,97	26	130	126,10		
Długość wg średnic (m)								126	201
Masa 1 m pręta (kg/m)								0,22	0,89
Masa łączna wg średnic (kg)								27,99	178,67
Masa łączna wg gatunku stali (kg)								27,99	178,67
Ogółem (kg)								206,66	

BETON C20/25
STAL A-III/34GS
STAL A-0/St0S

A.M. NIERUCHOMOŚCI			
Nazwa i adres obiektu:	Rozbudowa Specjalnego Ośrodka Szkolno Wychowawczego w Kołozębku o budowę sali sportowej wraz z łącznikiem obrotu Kołozęb, gmin. Mikołajki Pom., dz. nr 17/2, 18/4		
Inwestor:	STAROSTWO POWIATOWE W SZUMIE ul. Mickiewicza 31		Branża: KONSTRUKCJA
Projektował:	mgr inż. Andrzej Marchniak	upr. nr POM/0320/PWOK/11	Data: 06/2015
Sprawdził:	mgr inż. Jerzy Jurec	upr. nr 268/Gd/74	
Asystent:	inż. Tomasz Kwiatkowski		Skala: 1:25
Tytuł rysunku:	SŁUP ŻELBETOWY SZ3		Nr rys.: 8K